



# ÖAMTC Crashtest (schwerer Geländewagen)

## Kia Sorento

25. August 2009



### Bewertung

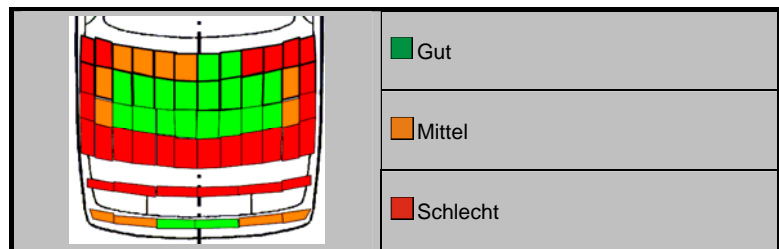
Test 2009 ★★★★★

Erwachsenenschutz	Fußgängerschutz
87%	44%
Kinderschutz	Sicherheitsassistenten
84%	71%

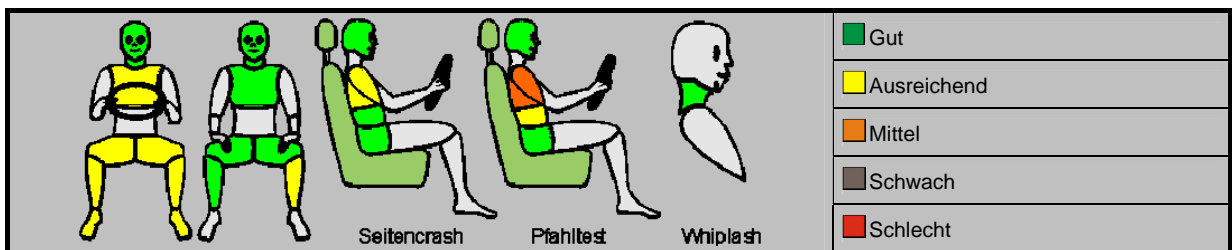
### Links:

- ▶ [Crashvideo](#)
- ▶ [So wurde getestet](#)
- ▶ [Alle Crashtests](#)
- ▶ [Kurzübersicht A - Z](#)

### Fußgängersicherheit



### Front- und Seiten-Crash-Wertung



### Airbags

Fahrerairbags	Ja
Beifahrerairbags	Ja
Seitenairbags	Ja
Kopfairbags	Ja
Knieairbags (Fahrer)	Nein

### Frontaufprall

<b>Kopf</b>	
Fahrerairbag Berührung	Gleichmäßig
Beifahrerairbag Berührung	Gleichmäßig
<b>Verschiebung des Lenkrads</b>	
nach hinten	Nein
nach oben	Nein
nach links	17 mm
<b>Brust</b>	
Kontakt mit Lenkrad	Nein
Verschiebung der A-Säule nach hinten	9 mm
Festigkeit der Fahrgastzelle	Stabil
<b>Oberschenkel, Knie und Becken</b>	
Harte Strukturen vorhanden	Ja: Lenksäule und Zündschloss
Höhere Belastung der Knie	Nein
<b>Unterschenkel, Knie und Knöchel</b>	
Verschiebung des Bremspedals nach hinten	77 mm
Verschiebung des Bremspedals nach oben	8 mm
Fußraumverkleinerung	Keine



# ÖAMTC Crashtest (schwerer Geländewagen)

## Kia Sorento

25. August 2009

### Kindersicherheit

Verwendete Kinderrückhaltesysteme	
18 Monate	Fair G0/1 ISOFIX, rückwärts gerichtet, Verwendung von ISOFIX-Befestigungen und Zusatzrahmen
3 Jahre	Fair G0/1 ISOFIX, vorwärts gerichtet, Verwendung von ISOFIX Befestigungen und Zusatzrahmen
Kindersicherheit Frontaufprall	
Airbagdeaktivierung/Warnschild	Permanent angebrachte Text- und Piktogrammwarnungen auf beiden Seiten der Beifahrer-Sonnenblende
Vorwärtsbewegung des Kopfes	
18 Monate (hinter Beifahrer)	Geschützt
3 Jahre (hinter Fahrer)	Geschützt
Schutz der Brust	
18 Monate: -) Gesamtbelastung -) Vertikale Belastung	Niedrig Niedrig
3 Jahre: -) Gesamtbelastung -) Vertikale Belastung	Niedrig Niedrig
Kindersicherheit Seitenaufprall	
Kopfbewegung	
18 Monate	Geschützt
3 Jahre	Geschützt
Kopfbeschleunigung	
18 Monate	Niedrig
3 Jahre	Niedrig

### Getestets Modell



#### Kia Sorento 2.2. diesel GLS (EX), links gelenkt

Der Kia Sorento verfügt über einstufige vordere Airbags für Fahrer und Beifahrer, über Seiten- und Kopfairbags, sowie über Gurtstraffer und Gurtkraftbegrenzer (zweifache Gurtkraftbegrenzer für die vorderen Sitze) für die vorderen und hinteren Sitze. Außerdem ist der Kia Sorento mit ISOFIX- und Zusatzbefestigungen für die hinteren äußeren Sitze ausgerüstet, mit Zusatzbefestigungen für die hinteren mittleren Sitze, mit Anti-Peitschenschlag-Kopfstützen, mit einem elektronischen Stabilitätskontrollsystem und mit einem Seatbelt-Remindersystem für Fahrer und Beifahrer.