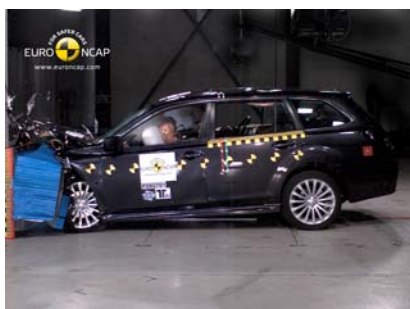




# ÖAMTC Crashtest (Obere Mittelklasse)

## Subaru Legacy

25. August 2009



### Bewertung

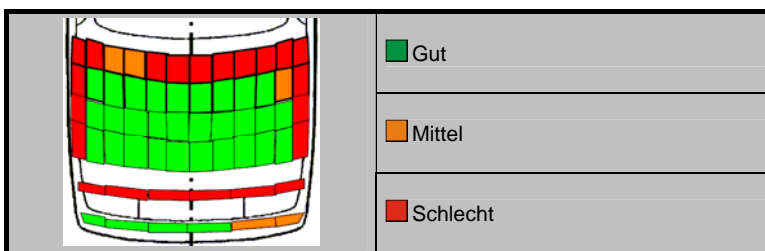
Test 2009 ★★★★★

Erwachsenenschutz	Fußgängerschutz
79%	58%
Kinderschutz	Sicherheitsassistenten
73%	71%

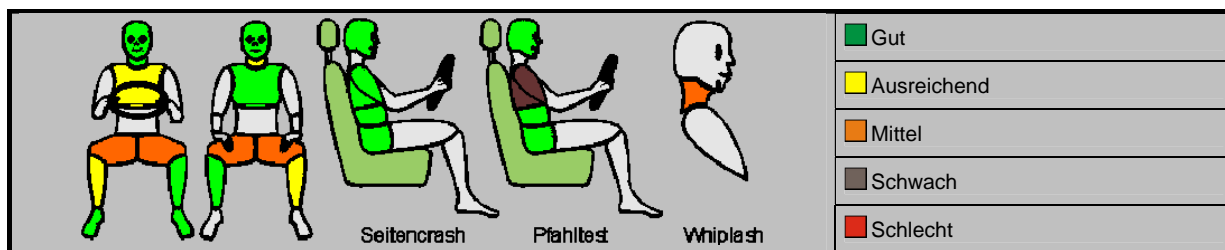
### Links:

- ▶ [Crashvideo](#)
- ▶ [So wurde getestet](#)
- ▶ [Alle Crashtests](#)
- ▶ [Kurzübersicht A - Z](#)

### Fußgängersicherheit



### Front- und Seiten-Crash-Wertung



### Airbags

Fahrerairbags	Ja
Beifahrerairbags	Ja
Seitenairbags	Ja
Kopfairbags	Ja
Knieairbags (Fahrer)	Nein

### Frontaufprall

<b>Kopf</b>	
Fahrerairbag Berührung	Gleichmäßig
Beifahrerairbag Berührung	Gleichmäßig
<b>Verschiebung des Lenkrads</b>	
nach hinten	Nein
nach oben	Nein
nach rechts	25 mm
<b>Brust</b>	
Kontakt mit Lenkrad	Nein
Verschiebung der A-Säule nach hinten	2 mm
Festigkeit der Fahrgastzelle	Stabil
<b>Oberschenkel, Knie und Becken</b>	
Harte Strukturen vorhanden	Ja: Lenksäule, Lenksäulenverstellung und Lenksäulenhalterung, Mittelkonsole, Handschuhfachdeckel
Höhere Belastung der Knie	Ja: Lenksäule, Lenksäulenhalterung, Lenksäulenverstellung, Handschuhfachdeckel
<b>Unterschenkel, Knie und Knöchel</b>	
Verschiebung des Bremspedals nach hinten	71 mm
Verschiebung der Pedale nach oben	keine
Fußraumverkleinerung	Keine



# ÖAMTC Crashtest (Obere Mittelklasse)

## Subaru Legacy

25. August 2009

### Kindersicherheit

Verwendete Kinderrückhaltesysteme	
18 Monate	Britax Römer Baby Safe, rückwärts gerichtet, Verwendung von ISOFIX-Befestigungen und Zusatzrahmen
3 Jahre	Britax Römer Duo Plus, vorwärts gerichtet, Verwendung von ISOFIX Befestigungen und Zusatzgurten
Kindersicherheit Frontaufprall	
Airbagdeaktivierung/Warnschild	Permanent angebrachte Text- und Piktogrammwarnungen auf beiden Seiten der Beifahrer-Sonnenblende
Vorwärtsbewegung des Kopfes	
18 Monate (hinter Beifahrer)	Geschützt
3 Jahre (hinter Fahrer)	Geschützt
Schutz der Brust	
18 Monate: -) Gesamtbelastung -) Vertikale Belastung	Befriedigend Befriedigend
3 Jahre: -) Gesamtbelastung -) Vertikale Belastung	Befriedigend Niedrig
Kindersicherheit Seitenaufprall	
Kopfbewegung	
18 Monate	Geschützt
3 Jahre	Geschützt
Kopfbeschleunigung	
18 Monate	Niedrig
3 Jahre	Niedrig

### Getestets Modell

#### Subaru Legacy 2.0 D, links gelenkt

Der Subaru Legacy verfügt über einstufige vordere Airbags für Fahrer und Beifahrer, über Seiten- und Kopfairbags, sowie über Gurtstraffer und Gurtkraftbegrenzer für die vorderen Sitze. Außerdem ist der Subaru Legacy mit ISOFIX- und Zusatzgurtbefestigungen für die hinteren äußeren Sitze ausgerüstet, mit Anti-Peitschenschlag-Kopfstützen, mit einem elektronischen Stabilitätskontrollsystem und einem Seatbelt-Remindersystem für Fahrer und Beifahrer.