



# ÖAMTC Crashtest (Kleinwagen)

## Volkswagen Polo

25. August 2009



Bewertung

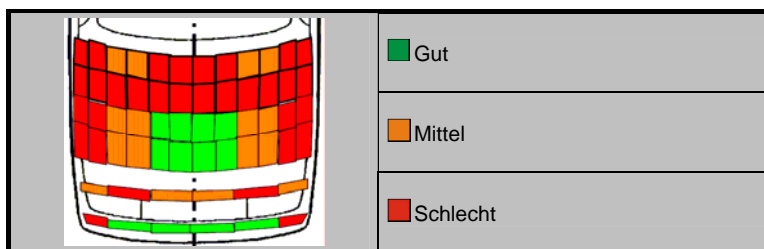
Test 2009 ★★★★★

Erwachsenenschutz	Fußgängerschutz
90%	41%
Kinderschutz	Sicherheitsassistenten
86%	71%

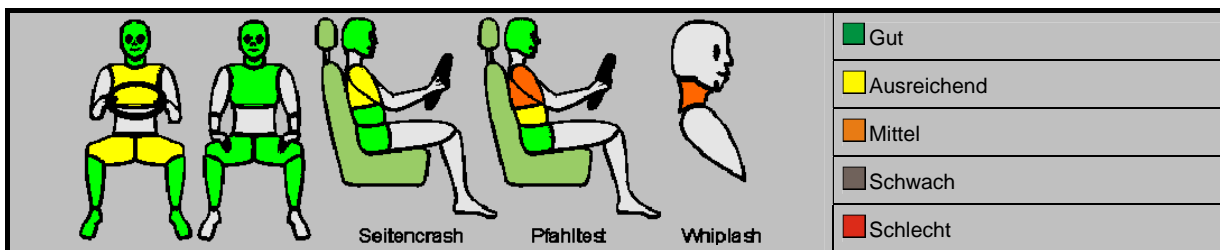
Links:

- ▶ [Crashvideo](#)
- ▶ [So wurde getestet](#)
- ▶ [Alle Crashtests](#)
- ▶ [Kurzübersicht N - Z](#)

Fußgängersicherheit



Front- und Seiten-Crash-Wertung



Airbags

Fahrerairbags	Ja
Beifahrerairbags	Ja
Seitenairbags	Ja
Kopfairbags	Ja
Knieairbags (Fahrer)	Nein

Frontaufprall

Kopf	
Fahrerairbag Berührung	Gleichmäßig
Beifahrerairbag Berührung	Gleichmäßig
Verschiebung des Lenkrads	
nach hinten	Nein
nach oben	Nein
nach rechts	2 mm
Brust	
Kontakt mit Lenkrad	Nein
Verschiebung der A-Säule nach hinten	0 mm
Festigkeit der Fahrgastzelle	Stabil
Oberschenkel, Knie und Becken	
Harte Strukturen vorhanden	Ja: Lenksäule
Höhere Belastung der Knie	Nein
Unterschenkel, Knie und Knöchel	
Verschiebung des Kupplungspedals nach hinten	27 mm
Verschiebung der Pedale nach oben	keine
Fußraumverkleinerung	Keine



# ÖAMTC Crashtest (Kleinwagen)

## Volkswagen Polo

25. August 2009

### Kindersicherheit

Verwendete Kinderrückhaltesysteme	
18 Monate	Bobsy G0 Plus ISOFIX, rückwärts gerichtet, Verwendung von ISOFIX-Befestigungen und Zusatzrahmen
3 Jahre	Bobsy G1 ISOFIX, vorwärts gerichtet, Verwendung von ISOFIX Befestigungen und Zusatzgurten
Kindersicherheit Frontaufprall	
Airbagdeaktivierung/Warnschild	Permanent angebrachte Text- und Piktogrammwarnungen auf beiden Seiten der Beifahrer-Sonnenblende
Vorwärtsbewegung des Kopfes	
18 Monate (hinter Beifahrer)	Geschützt
3 Jahre (hinter Fahrer)	Geschützt
Schutz der Brust	
18 Monate: -) Gesamtbelastung -) Vertikale Belastung	Niedrig Niedrig
3 Jahre: -) Gesamtbelastung -) Vertikale Belastung	Niedrig Niedrig
Kindersicherheit Seitenaufprall	
Kopfbewegung	
18 Monate	Geschützt
3 Jahre	Geschützt
Kopfbeschleunigung	
18 Monate	Niedrig
3 Jahre	Niedrig

### Getestets Modell



#### VW Polo 1.2 Trendline, links gelenkt

Der VW Polo verfügt über einstufige vordere Airbags für Fahrer und Beifahrer, über kombinierte Seiten- und Kopfairbags, sowie über Gurtstraffer und Gurtkraftbegrenzer für die vorderen Sitze. Außerdem ist der VW Polo mit ISOFIX- und Zusatzgurtbefestigungen für die hinteren äußeren Sitze ausgerüstet, mit einem Seatbelt-Remindersystem für Fahrer und Beifahrer und mit einem elektronischen Stabilitätskontrollsystem.