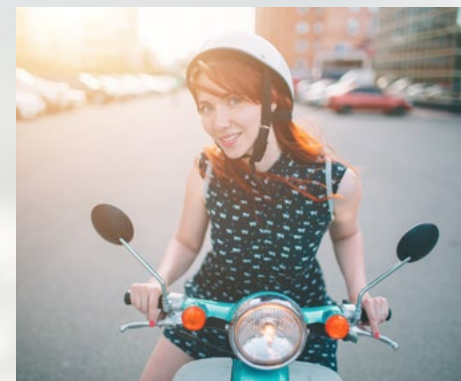


## Ihr Schutz für alle Lebensumstände und Bedürfnisse.



Markus, Christine, Lukas und Jana haben mit dem ÖAMTC Unfallschutz 50 für alle Lebensbereiche vorgesorgt. Für die Kinder wurde der Zusatzbaustein Knochenbruchpauschale gewählt.

- ▶ bis € 150.000,- nach Unfall
- ▶ bis € 300.000,- nach Mobilitätsunfall
- ▶ € 500,- bei Knochenbruch
- ▶ 20% Familien-Rabatt: statt € 31,62 nur € 25,32 monatlich

Als junge Erwachsene ist Magdalena oft unterwegs. Mit dem ÖAMTC Mobilitäts-Unfallschutz ist sie nach einem Verkehrsunfall mit dem Auto oder Moped, als Radfahrerin, in öffentlichen Verkehrsmitteln und als Fußgängerin gut geschützt.

- ▶ bis € 300.000,- nach Mobilitätsunfall
- ▶ nur € 6,55 monatlich

Kurt ist mit dem ÖAMTC Unfallschutz 100 und ÖAMTC Sonderklasse nach Unfall gut geschützt. Nach einem Unfall ist Kurt Privatpatient im Krankenhaus.

- ▶ bis € 300.000,- nach Unfall
- ▶ bis € 600.000,- nach Mobilitätsunfall
- ▶ Sonderklasse nach Unfall oder € 102,70 Krankenhaus-Ersatztagelgeld
- ▶ nur € 29,21 monatlich

Für persönliche Beratung und Abschluss steht Ihnen das **ÖAMTC Versicherungs-Service** an Ihrem Stützpunkt oder telefonisch zur Verfügung.

Erreichbar von Mo. - Fr., 08:00 - 17:00 Uhr:

- ▶ **Wien, Niederösterreich, Burgenland** Tel.+43 1 711 99 21890
- ▶ **Oberösterreich** Tel.+43 732 33 330
- ▶ **Salzburg** Tel.+43 662 639 990
- ▶ **Tirol** Tel.+43 512 3320 666 20
- ▶ **Vorarlberg** Tel.+43 5572 232 32
- ▶ **Steiermark** Tel.+43 316 50 40
- ▶ **Kärnten** Tel.+43 463 325 23

Bei Fragen steht Ihnen auch unser Versicherungspartner **UNIQA** unter **+43 0 50 677 670** rund um die Uhr zur Verfügung.

Zusätzliche Informationen und Versicherungsbedingungen zur ÖAMTC Unfallversicherung und zur ÖAMTC Krankenversicherung finden Sie im Internet unter: [www.oeamtc.at/versicherungen](http://www.oeamtc.at/versicherungen)

## Die ideale Ergänzung:

### ÖAMTC Krankenversicherung

#### Leistungen

| Leistungen   | Sonderklasse nach Unfall | Sonderklasse nach Unfall und schweren Erkrankungen |
|--|--------------------------|--|
| Sonderklasse nach einem Unfall: volle Kostenübernahme und Direktverrechnung  | ✓                        | ✓  |
| Sonderklasse nach schweren Erkrankungen <sup>3)</sup> : volle Kostenübernahme und Direktverrechnung<br>Weltdeckung beim Spezialisten im Ausland, wenn die Behandlung in Österreich aus medizinischen Gründen nicht möglich ist | ✗                        | ✓  |
| Krankenhaus-Ersatztagelgeld anstelle Sonderklasse-Aufenthalt Erwachsener / Kind  | € 102,70 / € 51,40       | € 118,90 / € 59,50                                 |
| Krankentransport bis € 577,10  | ✓                        | ✓  |
| Hauspflegepauschale nach ambulanten Operationen von € 109,80 bis € 1.093,80 (abhängig von Operationsgruppe)  | ✓                        | ✓  |
| Krankenhaus-Aufenthaltskosten der Begleitperson eines versicherten Kindes bis zum 18. Lebensjahr   | ✓                        | ✓  |
| Tagelgeld bei Aufenthalt in einem Rehabilitationszentrum nach unfallbedingtem Spitalsaufenthalt für max. 42 Tage   | € 102,70 / Tag           | € 118,90 / Tag                                     |
| Tagelgeld in Hospiz oder Palliativstation für max. 31 Tage   | € 102,70 / Tag           | € 118,90 / Tag                                     |
| Psychologische Notfallbetreuung in folgenden Fällen (max. 6 Einheiten pro Ereignis): HIV, Krebs/Leukämie, Multiple Sklerose, plötzlicher unerwarteter Tod engster Familienangehöriger (Organisation durch UNIQA)               | ✗                        | ✓  |
| Kostenübernahme einer ärztlichen Zweitmeinung (Organisation durch UNIQA)   | ✓                        | ✓  |
| <b>Monatsprämie</b>  |                          |  |
| <b>Erwachsener</b>   | € 10,51                  | ab € 28,31 (altersabhängige Prämie)                |
| <b>Kind</b>  | € 4,80                   | € 9,86   |
| Abschließbar bis   | 70 Jahre                 | 50 Jahre   |

Alle Prämien inkl. 1% Versicherungssteuer.

Bei Erreichen des 18. Lebensjahres wird die Kinderprämie automatisch auf Erwachsenenprämie umgestellt. Diesen Produkten liegen die Tarife QUR ÖAMTC 9/2023 und QCIYC ÖAMTC 9/2023 zugrunde.

<sup>3)</sup> Folgende schwere Erkrankungen sind versichert:

Bösartige Neubildungen (Krebs, einschließlich Brustkrebs) sowie Leukämie, offene bzw. laparoskopische operative Entfernung unklarer Tumore, Behandlung gutartiger Gehirntumore, Bypass-Operationen, Herzkatheter- und Stent-Implantationen, Transplantationen von Herz, Lunge, Leber, Niere und Operationen der Halsschlagader (Arteria Carotis), Hauptschlagader (Aorta), Herzklappen.

In den österreichischen Bundesländern erfolgt die Versicherungsvermittlung der angeführten Produkte der genannten Versicherungsgesellschaften als **Versicherungsagent** durch:

**Wien, Niederösterreich, Burgenland:** ÖAMTC-Betriebe GmbH, Baumgasse 129, 1030 Wien, FN 96287z, GISA-Zahl: 23409217

**Oberösterreich:** ÖÖAMTC-Betriebe GmbH, Wankmüllerhofstraße 60, 4020 Linz, FN 81237t, GISA-Zahl: 15379863

**Salzburg:** SAMTC-Betriebe GmbH, Alpenstraße 102, 5020 Salzburg, FN 68938f, GISA-Zahl: 17718622

**Tirol:** ATT-Betriebe GmbH, Andechsstraße 81, 6020 Innsbruck, FN 47346b, GISA-Zahl: 21111181

**Vorarlberg:** VATC-Betriebe GmbH, Untere Roßmähder 2, 6850 Dornbirn, FN 64398d, GISA-Zahl: 23091665

**Steiermark:** STAMK-Lenker-Service-GmbH, Alte Poststraße 161, 8020 Graz, FN 35345d, GISA-Zahl: 19077154

**Kärnten:** KATC-Betriebe GmbH, Alois-Schader-Straße 11, 9020 Klagenfurt, FN 101131y, GISA-Zahl: 10708170



Diese ÖAMTC Versicherungsprodukte werden wie folgt vermittelt:  
Versicherungsagent: ÖAMTC Betriebe Ges.m.b.H., GISA-Zahl: 23409217  
Versicherer: UNIQA Österreich Versicherungen AG



Ein gutes Gefühl, beim Club zu sein.



**Jetzt 3 Monate prämienfrei!**

Gilt pro Neuvertrag mit Versicherungsabschluss und -beginn im Zeitraum 1.5. bis 1.8.2024

# Alles wird gut mit den ÖAMTC Unfall- & Krankenversicherungen

Nur für Mitglieder

Diese ÖAMTC Versicherungsprodukte werden wie folgt vermittelt:  
Versicherungsagent: ÖAMTC Betriebe Ges.m.b.H., GISA-Zahl: 23409217  
Versicherer: UNIQA Österreich Versicherungen AG



Ein gutes Gefühl, beim Club zu sein.



## 3 Gründe, warum eine private Unfallversicherung wichtig ist:

- ▶ Weil ein Unfall das ganze Leben verändern und erhebliche finanzielle Belastungen mit sich bringen kann.
- ▶ Weil die meisten Unfälle in der Freizeit passieren. Zwar sind hier die Behandlungskosten durch die gesetzliche Krankenversicherung gedeckt, diese bietet jedoch keinen Schutz bei Folgeschäden.
- ▶ Weil eine private Unfallversicherung nach allen Unfällen leistet und im schlimmsten Fall eine hohe Kapitalleistung bei daraus folgender Dauerinvalidität Ihre Existenz sichert.



## ÖAMTC Unfallversicherung

### Mobilitäts-Unfallschutz

ab € 6,55  
Erwachsener monatl.

**Leistung nach Mobilitätsunfall<sup>1)</sup>**  
bis € 300.000,-

- nach einem Mobilitätsunfall<sup>1)</sup> mit:
- ▶ Kraftfahrzeugen
  - ▶ Öffentlichen Verkehrsmitteln
  - ▶ Fahrrad, E-Bike und Scooter
  - ▶ und als Fußgänger nach einem Verkehrsunfall

Erweitern Sie den Schutz für alle Lebensbereiche

ab € 3,30  
Erwachsener monatl.

### Unfallschutz 50 | 75 | 100

ab € 9,85  
Erwachsener monatl.

**Doppelte Leistung nach Mobilitätsunfall<sup>1)</sup>**  
bis € 600.000,-

- nach allen anderen Unfällen: Wählen Sie individuell Ihre Zusatzbausteine:
- ▶ **Mobilität (Kfz, Fahrrad, Öffis,...)**
  - ▶ **Haushalt und Garten**
  - ▶ **Arbeit und Freizeit**
  - ▶ **Urlaub**
  - ▶ **Sport**
  - ▶ **Aktivhilfe Plus**
  - ▶ **Knochenbruchpauschale**
  - ▶ **Lebenslange Unfallrente**

<sup>1)</sup> Als **Mobilitätsunfälle** gelten: Unfälle bei der Benützung von Kraftfahrzeugen auf Straßen mit öffentlichem Verkehr oder mautpflichtigen öffentlichen Privatstraßen, Bahn (=schienengebundene Eisenbahn im herkömmlichen Sinne, keinesfalls aber Seil-, Zahnrad-, Hochschaubahnen u.a.), Straßen-/U-Bahn und Fahrrädern (auch Scooter und E-Bikes). Ebenso Unfälle von Fußgängern, wenn eines der o.a. Verkehrsmittel am Unfall beteiligt ist.



### Sparen Sie mit dem Familien-Rabatt:

- ▶ 10 % ab 2 Personen
- ▶ 20 % ab 4 Personen

Der Rabatt bezieht sich auf die Gesamtprämie aller in einem Unfallversicherungsvertrag versicherten Familienmitglieder.

## Leistungsübersicht:

| ÖAMTC Unfallversicherung Leistungen  | Mobilitäts-Unfallschutz    | Unfallschutz 50  | Unfallschutz 75           | Unfallschutz 100           |
|--|----------------------------|--|---------------------------|----------------------------|
| Leistung nach einem <b>Mobilitätsunfall<sup>1)</sup></b>   | ✓                          | ✓  | ✓                         | ✓                          |
| Leistung nach <b>allen anderen Unfällen</b>  | ✗                          | ✓  | ✓                         | ✓                          |
| <b>Dauernde Invalidität</b> (Leistung ab jedem Invaliditätsgrad)   |                            |  |                           |                            |
| Versicherungssumme   | € 100.000,-<br>€ 300.000,- | € 50.000,-<br>€ 150.000,-                              | € 75.000,-<br>€ 225.000,- | € 100.000,-<br>€ 300.000,- |
| <b>Doppelte Leistung</b> nach Mobilitätsunfall <sup>1)</sup> bis   | ✗                          | € 300.000,-  | € 450.000,-               | € 600.000,-                |
| <b>Unfalltod</b>   | € 10.000,-                 | € 5.000,-  | € 7.500,-                 | € 10.000,-                 |
| <b>Doppelte Leistung</b> nach Mobilitätsunfall <sup>1)</sup>   | ✗                          | € 10.000,-   | € 15.000,- <sup>2)</sup>  | € 20.000,- <sup>2)</sup>   |
| <b>Unfallkosten</b> (z.B. für Heilung, Bergung, Pflege, Rückholung, Zahnersatz, Schulausfallgeld für Kinder, ...)  | € 5.000,-                  | € 5.000,-  | € 7.500,-                 | € 10.000,-                 |
| Bergungskosten bis € 10.000,-  | ✓                          | ✓  | ✓                         | ✓                          |
| Kosmetische Operationen bis € 10.000,-   | ✓                          | ✓  | ✓                         | ✓                          |
| Sofortleistung nach 11 Tagen Spital: € 1.500,-   | ✓                          | ✓  | ✓                         | ✓                          |
| <b>Soforthilfe</b> € 1.000,- nach Unfall mit Kfz, Fahrrad, Scooter, E-Bike mit Fahrerflucht und mind. 24h Spitalsaufenthalt  | ✓                          | ✓  | ✓                         | ✓                          |
| <b>Monatsprämie</b>  |                            |  |                           |                            |
| <b>Erwachsener</b> (bis 70 Jahre)  | € 6,55                     | € 9,85   | € 14,28                   | € 18,70                    |
| <b>Kind</b> (bis 18 Jahre)   | € 3,28                     | € 4,93   | € 7,14                    | € 9,34                     |
| <b>Zusatzbausteine</b> für noch mehr Schutz:   | keine                      | optional (Monatsprämie)                                |                           |                            |
| <b>Aktivhilfe Plus</b><br>- Hochrisikoschutz € 50.000,- ab 50% dauernder Invalidität<br>- Hilfe im Alltag bis € 70,-/Tag nach einem Unfall mit mind. 24-stündigem Spitalsaufenthalt bis zu 6 Wochen für z.B. Wohnungsreinigung, Kinderbetreuung<br>- Psychologische Betreuung bis € 1.500,-<br>- Umbaukosten für Auto, Wohnung bis € 30.000,-<br>- Partnerhund nach schwerwiegenden Verletzungen | nicht wählbar              | € 1,65 Erwachsener<br>€ 0,83 Kind                      |                           |                            |
| <b>Lebenslange Unfallrente</b> (monatlich)<br>Wahlweise € 500,- oder € 800,-<br>- ab 50% dauernder Invalidität (volle Rente)<br>- ab 35% dauernder Invalidität + Berufsunfähigkeit (volle Rente)<br>- ab 35% dauernder Invalidität (halbe Rente)   | nicht wählbar              | € 5,28 Erwachsener / Kind<br>€ 8,45 Erwachsener / Kind |                           |                            |
| <b>Knochenbruchpauschale:</b> € 500,- pro Unfall nach einem oder mehreren Knochenbrüchen   | nicht wählbar              | € 2,06 Erwachsener<br>€ 1,03 Kind                      |                           |                            |

Alle Prämien inkl. 4% Versicherungssteuer. Kinder sind nur gemeinsam mit zumindest einem Erwachsenen und im selben Versicherungsprodukt versicherbar. Bei Erreichen des 18. Lebensjahres wird die Kinderprämie automatisch auf Erwachsenenprämie umgestellt.

<sup>2)</sup> Kinder max. € 10.000,-