

OAMTC REISEN

Mein Reisebüro mit Clubvorteil



Winterzauber in Norwegen

Arktische Erlebnisse in Tromsø

INKLUSIVE

- ▶ Finnair Flüge ab/bis Wien via Helsinki nach Tromsø inkl. Flughafensteuern (dzt. Stand 270,-)
- ▶ Transfer Flughafen-Hotel-Flughafen
- ▶ 4 Nächtigungen im 3-Sterne Plus-Hotel Thon in Tromsø
- ▶ Verpflegung: Frühstück
- ▶ Tagesausflug ins Camp Tamok mit Motorschlittensafari und Besuch der Tromsø Ice Domes
- ▶ Huskyschlittensafari in Breivikeidet
- ▶ Abendliche Schneeschuhwanderung am Fjellheisen
- ▶ Deutsch sprechende Reiseleitung vor Ort

nur € **1.748,-**

pauschal p.P. im DZ/EZ-Zuschlag € 240,-

Mindestteilnehmer/Termin: 16 Pers.

TERMINE

04.02.-08.02.2024 | 11.02.-15.02.2024 | 18.02.-22.02.2024

Begeben Sie sich mit uns auf ein norwegisches Winterabenteuer. Unternehmen Sie eine abenteuerliche Huskysafari in der Nähe der majestätischen Lyngenalpen, eine rasante Motorschlittensafari und besuchen Sie mit uns ein Hotel aus Eis und Schnee. Zum Abschluss darf natürlich eine Nordlichtbeobachtung in der „Hauptstadt der Nordlichter“ nicht fehlen.

Wunschleistung:

- ▶ Arctic Fjord Cruise (4. Tag) p.P. € 135,-

Nicht inkl. Leistungen:

Persönliche Ausgaben, Getränke, Reiseversicherung, Trinkgelder, weitere Eintritte, zusätzliche Mahlzeiten sowie alle nicht angeführten Leistungen.

Voraussichtliche Flugzeiten: (Änderungen vorbehalten!)

Wien-Helsinki	AY 1472	11:35-15:05 Uhr
UhrHelsinki-Tromsø	AY 945	16:05-17:20
UhrTromsø-Helsinki	AY 946	11:50-14:50 Uhr
Helsinki-Wien	AY 1475	17:00-18:30 Uhr

INFOS & BUCHUNG ☎ 01-711 99 34000, www.oamtc.at/reisen oder in unseren Filialen

- ▶ **1010 Wien**, Schuberting 1-3, Tel. (01) 711 99 34002
- ▶ **1030 Wien**, Baumgasse 129, Tel. (01) 711 99 35400
- ▶ **1100 Wien**, Wienerbergstraße 27c, Tel. (01) 608 93 34100
- ▶ **1140 Wien**, Hadikgasse 192, Tel. (01) 981 20 34200
- ▶ **1210 Wien**, Shuttleworthstraße 8, Tel. (01) 294 41 41 34300
- ▶ **2500 Baden**, Zubringerstraße 99, Tel. (02252) 49126
- ▶ **2700 Wr. Neustadt**, Wiener Straße 48, Tel. (02622) 843 89
- ▶ **3100 St. Pölten**, Mariazeller Straße 220, Tel. (02742) 470008
- ▶ **3500 Krems**, Bertschingerstraße 1, Tel. (02732) 76688
- ▶ **3580 Horn**, Hauptplatz 6, Tel. (02982) 4276

- ▶ **4020 Linz**, Wankmüllerhofstraße 60, Tel. (0732) 34 12 75
- ▶ **4320 Perg**, Hauptplatz 11, Tel. (07262) 584 37
- ▶ **5020 Salzburg**, Alpenstraße 102, Tel. (0662) 62 66 16
- ▶ **6020 Innsbruck**, Andechsstraße 81, Tel. (0512) 3320 35600
- ▶ **6850 Dornbirn**, Untere Roßmähder 2, Tel. (05572) 23232 77123
- ▶ **8010 Graz**, Radetzkystraße 11-13, Tel. (0316) 82 69 67
- ▶ **9020 Klagenfurt**, Alois-Schader-Straße 11, Tel. (0463) 50 2200
- ▶ **9500 Villach**, Gewerbezeile 1, Tel. (04242) 31 20 82



Ein gutes Gefühl, beim Club zu sein.

REISEVERLAUF

1. Tag: Anreise

Mit Finnair Linienflügen über Helsinki gelangen Sie in die „Hauptstadt der Nordlichter“, Tromsø. Am Flughafen werden Sie von Ihrem Reiseleiter begrüßt und mit dem Bus zu Ihrem Hotel in die Stadt gebracht. Am Nachmittag erfolgt im Hotel ein erstes Kennenlernen, wo die Ausflüge der nächsten Tage vorgestellt werden und Wissenswertes zu Tromsø und Nordnorwegen erzählt wird.

2. Tag: Tagesausflug

Begleiten Sie uns heute zu einem Ausflug ins Camp Tamok, das in einem abgeschiedenen Tal nahe der finnischen Grenze liegt und mit seinem Mikroklima ideale Voraussetzungen für Winterabenteuer bietet. Nach einer 90-minütigen Fahrt durch die nordnorwegische Fjordlandschaft erreichen Sie das Camp. Nach Ausgabe der Thermoausrüstung mit Overall, Schuhen, Handschuhen und Helm, erfolgt eine gründliche Einschulung. Anschließend beginnen Sie eine etwa 80-minütige Motorschlittensafari durch die wunderschöne Landschaft rund um das Camp. Je länger Sie fahren, desto sicherer gleiten Sie mit Ihrem Motorschlitten dahin.

Mindestalter Fahrer: 18 Jahre / Führerschein notwendig. 2 Personen teilen sich einen Motorschlitten (Wechsel unterwegs). Mindestgröße 130 cm.

Nach einem leichten Mittagessen besichtigen Sie die Tromsø Ice Domes. Bei einer Führung durch dieses Eishotels sehen Sie zahlreiche fantastische Eisskulpturen, die in unterschiedlichsten Farben schimmern, sowie Eissuiten die zum Übernachten einladen, eine Eisbar und ein Eiskino, wo Sie mehr über die Entstehung des Ice Domes erfahren. Am Nachmittag erfolgt die Rückfahrt nach Tromsø.

Dauer: ca. 8 - 9 Stunden | Englischsprachiger Guide und deutschsprachige Begleitung inkl. Transfers, Motorschlittensafari und Thermoanzugmiete, Führung durch die Tromsø Ice Domes, Rentierfütterung und warme Mahlzeit.

3. Tag: Huskyschlittensafari in Breivikeidet

Nach einer etwa 50-minütigen Fahrt erreichen Sie die in einem malerischen Tal gelegene Huskyfarm. Der Blick auf die Lyngenalpen und die Fjorde machen diesen Ausflug zu einem einmaligen Erlebnis. Die Alaska-Huskys sind schon in freudiger Erwartung und können es kaum erwarten loszulaufen. Nach dem Überstreifen der Thermoausrüstung und einer kurzen Einweisung in englischer Sprache werden Sie Ihrem Huskyteam zugeteilt. Sie teilen sich zu zweit (Fahrertausch nach der Hälfte der Strecke) einen Schlitten und sind nun selbst Lenker des Huskygespanns. Die Gruppe wird dabei von einem erfahrenen Schlittenführer begleitet. Nach 60- bis 90- minütiger Fahrt mit dem Hundeschlitten kommen Sie

wieder zur Farm zurück und werden vierbeinige Freunde fürs Leben gefunden haben.

Dauer: ca. 4 1/2 - 5 Stunden | Englischsprachiger Guide | Thermoausrüstung mit Overall, Schuhen, Handschuhen und Haube, Transfers und Heißgetränke inkludiert

4. Tag: Arctic Fjord Cruise (Optional) und Abendliche Schneeschuhwanderung am Fjellheisen

Die vor kurzem in Dienst gestellte „Brim Explorer“ setzt neue Maßstäbe bei Design und Technologie. Sie wurde entwickelt, um mit großen Fenstern und großzügigem Außenbereich der fantastischen nordnorwegischen Küstenlandschaft noch näher zu kommen. Herzstück des Schiffes ist ein Hybridmotor, der kraftvoll und dennoch leise die Passagiere an ihr gewünschtes Ziel bringt.

Mit Panoramablick und Unterwasserdrohnen bringt Sie diese Fjord Cruise näher an die fantastischen Küstenlandschaften des Nordens. Die Gegend um Tromsø ist übersät mit Fjorden und Buchten, die reich an arktischen Wildtieren sind. Sie machen Halt in kleinen Fischerdörfern und alten Inselgemeinden außerhalb von Kvaløya (der „Walinsel“). Hier draußen, mit Blick auf das offene Meer, ist die nächste Station Grönland! Die Besatzung setzt eine Unterwasserdrohne ein, um das reiche Meeresleben zu sehen, das in den kristallklaren Untiefen zu finden ist. Während Sie an Bord sind, können Sie in Bord Café eine Auswahl an warmen Getränken, warmen Mittagessen, Sandwiches und Gebäck kaufen.

Dauer: ca. 5 Stunden | ab/bis Tromsø Hafen | Englischsprachiger Guide an Bord | Preis p.P. € 135,-

Heute Abend begeben Sie sich mit den Schneeschuhen auf die Suche nach den Nordlichtern. Ein Transfer bringt Sie zur Talstation der neuen Tromsø Gondelbahn (= Fjellheisen). Diese bringt Sie auf 421 Metern Seehöhe, von wo Sie einen traumhaften Blick auf die Stadt haben werden. Hier beginnt auch eine etwa einstündige geführte Schneeschuhwanderung entlang des Bergplateaus. Eine Garantie, die Nordlichter zu sehen kann zwar nicht gegeben werden, es lohnt sich jedoch, öfters zum Himmel zu schauen. Die Wanderung endet wieder bei der Gipfelstation, wo ein kleiner Imbiss und ein Heißgetränk auf Sie warten.

Dauer: ca. 3 1/2 Stunden | ab/bis Tromsø Zentrum | Englischsprachiger Guide | Gondelbahnfahrt in beiden Richtungen | Schneeschuhe & Stöcke | Kuchen und Heißgetränk

5.Tag: Abreise

Mit vielen bleibenden Eindrücken im Gepäck, verlassen Sie heute Tromsø. Um die Mittagszeit Transfer zum Flughafen und Rückflug über Helsinki nach Wien.

Programmänderungen vorbehalten!

INFOS & BUCHUNG ☎ 01-711 99 34000, www.oamtc.at/reisen oder in unseren Filialen

- ▶ **1010 Wien**, Schuberting 1-3, Tel. (01) 711 99 34002
- ▶ **1030 Wien**, Baumgasse 129, Tel. (01) 711 99 35400
- ▶ **1100 Wien**, Wienerbergstraße 27c, Tel. (01) 608 93 34100
- ▶ **1140 Wien**, Hadikgasse 192, Tel. (01) 981 20 34200
- ▶ **1210 Wien**, Shuttleworthstraße 8, Tel. (01) 294 41 41 34300
- ▶ **2500 Baden**, Zubringerstraße 99, Tel. (02252) 49126
- ▶ **2700 Wr. Neustadt**, Wiener Straße 48, Tel. (02622) 843 89
- ▶ **3100 St. Pölten**, Mariazeller Straße 220, Tel. (02742) 470008
- ▶ **3500 Krems**, Bertschingerstraße 1, Tel. (02732) 76688
- ▶ **3580 Horn**, Hauptplatz 6, Tel. (02982) 4276

- ▶ **4020 Linz**, Wankmüllerhofstraße 60, Tel. (0732) 34 12 75
- ▶ **4320 Perg**, Hauptplatz 11, Tel. (07262) 584 37
- ▶ **5020 Salzburg**, Alpenstraße 102, Tel. (0662) 62 66 16
- ▶ **6020 Innsbruck**, Andechsstraße 81, Tel. (0512) 3320 35600
- ▶ **6850 Dornbirn**, Untere Roßmähder 2, Tel. (05572) 23232 77123
- ▶ **8010 Graz**, Radetzkystraße 11-13, Tel. (0316) 82 69 67
- ▶ **9020 Klagenfurt**, Alois-Schader-Straße 11, Tel. (0463) 50 2200
- ▶ **9500 Villach**, Gewerbezeile 1, Tel. (04242) 31 20 82



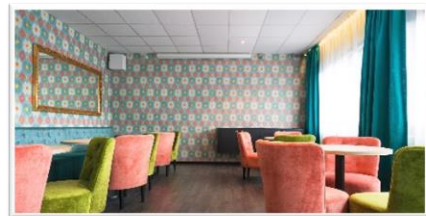
Thon Hotel Polar Tromsø ****

Lage: Das moderne Hotel liegt direkt im Zentrum Tromsøs, in unmittelbarer Nähe der Haupteinkaufsstraße Storgata. Der Hafen ist nur wenige hundert Meter und der Flughafen Tromsø ist 6 km entfernt.

Ausstattung: Das Thon Hotel Tromsø legt besonderen Wert auf Qualität und Komfort. Das im Zimmerpreis enthaltene Frühstücksbuffet punktet mit einer großen und reichhaltigen Auswahl, zu der auch lokale Backwaren und eigene Spezialitäten zählen. Kostenloses WLAN.

Standard Doppel- oder Zweibettzimmer: Mit zwei Einzelbetten, oder einem großen Doppelbett. Alle Zimmer sind hell und modern eingerichtet und mit komfortablen Betten, Bad oder DU/WC, Fön, TV und Schreibtisch ausgestattet.

Verpflegung: Frühstücksbuffet.



Einreisebestimmungen für österr. Staatsbürger: Für diese Reise benötigen Sie einen gültigen Reisepass oder Personalausweis. Der nationale Führerschein ist kein gültiges Grenzdokument. Reisende mit einem Reisepass anderer Nationen erhalten entsprechende Informationen vor Reisebuchung. Bitte überprüfen Sie diese Angaben entsprechend vor Ihrer Abreise auf Aktualität!

Gesonderte Stornobedingungen

Bis 120 Tage vor Reiseantritt	25%	ab 119.-60. Tag vor Reiseantritt	35%	ab 59.-30. Tag vor Reiseantritt	40%
Ab 29. - 15. Tag vor Reiseantritt	70%	ab 14. - 8. Tag vor Reiseantritt	80%	ab 7. - 3. Tag vor Reiseantritt	85%
Ab dem 2. Tag vor Reiseantritts	90%	Flugtickets nach Ausstellung	100%	Nicht refundierbare (An-)Zahlungen	100%

Die ÖAMTC Betriebe GmbH/Reisebüro ist ausschließlich Vermittler der angebotenen Reiseleistungen.

Veranstalter: Prima Reisen GmbH, GISA-Zahl: 23374829. Details zur Reiseleistungsausübungsberechtigung unter www.gisa.gv.at/abfrage. Es gelten die aktuellen Prima Reisen AGBs in der letztgültigen Fassung. Gemäß Pauschalreiseverordnung (PRV) sind Kundengelder bei Pauschalreisen dieses Veranstalters unter folgenden Voraussetzungen abgesichert: Die Anzahlung erfolgt frühestens 11 Monate vor dem vereinbarten Ende der Reise und beträgt 10 % des Reisepreises. Die Restzahlung erfolgt frühestens 20 Tage vor Reiseantritt - Zug um Zug gegen Aushändigung der Reiseunterlagen an den Reisenden. Darüber hinausgehende oder vorzeitig geleistete An- bzw. Restzahlungen dürfen nicht gefordert werden und sind auch nicht abgesichert. Garant ist Raiffeisen St.Stefan-Bad-Gams-St.Josef, 8524 Bad Gams 91 (Bankgarantie 72.161.433). Im Insolvenzfall sind sämtliche Ansprüche innerhalb von 8 Wochen direkt beim zuständigen Insolvenzabwickler Europäischen Reiseversicherung, 1220 Wien, Kratochwjlestraße 4, Tel.: 01/3172500 anzumelden. Kurzfristige Änderungen der Programme, Leistungen und Preise, die Berichtigung von Irrtümern, Druck- und Rechenfehlern, Wechselkursen und Tarifänderungen, insbesondere jene von Verkehrsträgern, sind ausdrücklich vorbehalten. Alle Preise in Euro pro Person. Stand der Tarife August 2023. Bitte beachten Sie, dass diese Reise an eine Mindestteilnehmerzahl von 16 Personen beim Charterflug pro ausgeschriebenen Termin gekoppelt ist. Sollte diese Mindestteilnehmerzahl nicht erreicht werden, so behält sich der Reiseveranstalter lt. AGBs die Absage dieser Reiseveranstaltung vor. Bei Reisen mit mehr als 6 Reisetagen werden Sie spätestens 20 Tage vor Reiseantritt über einen solchen Rücktritt des Veranstalters informiert. Bereits geleistete Zahlungen werden rückerstattet. Innerhalb der gleichen Frist und zur Sicherung der Durchführung sowie unter Angaben von Gründen kann der Reiseveranstalter den Reisepreis bis zu 8 % erhöhen. Die Reise ist für Personen mit eingeschränkter Mobilität nur bedingt bzw. nicht geeignet. Bei Buchung wird eine Servicepauschale in der Höhe von EUR 24,- pro Person (max. EUR 50,-/Buchung) zusätzlich verrechnet.

INFOS & BUCHUNG ☎ 01-711 99 34000, www.oamtc.at/reisen oder in unseren Filialen

- ▶ **1010 Wien**, Schuberting 1-3, Tel. (01) 711 99 34002
- ▶ **1030 Wien**, Baumgasse 129, Tel. (01) 711 99 35400
- ▶ **1100 Wien**, Wienerbergstraße 27c, Tel. (01) 608 93 34100
- ▶ **1140 Wien**, Hadikgasse 192, Tel. (01) 981 20 34200
- ▶ **1210 Wien**, Shuttleworthstraße 8, Tel. (01) 294 41 41 34300
- ▶ **2500 Baden**, Zubringerstraße 99, Tel. (02252) 49126
- ▶ **2700 Wr. Neustadt**, Wiener Straße 48, Tel. (02622) 843 89
- ▶ **3100 St. Pölten**, Mariazeller Straße 220, Tel. (02742) 470008
- ▶ **3500 Krems**, Bertschingerstraße 1, Tel. (02732) 76688
- ▶ **3580 Horn**, Hauptplatz 6, Tel. (02982) 4276

- ▶ **4020 Linz**, Wankmüllerhofstraße 60, Tel. (0732) 34 12 75
- ▶ **4320 Perg**, Hauptplatz 11, Tel. (07262) 584 37
- ▶ **5020 Salzburg**, Alpenstraße 102, Tel. (0662) 62 66 16
- ▶ **6020 Innsbruck**, Andechsstraße 81, Tel. (0512) 3320 35600
- ▶ **6850 Dornbirn**, Untere Roßmähder 2, Tel. (05572) 23232 77123
- ▶ **8010 Graz**, Radetzkystraße 11-13, Tel. (0316) 82 69 67
- ▶ **9020 Klagenfurt**, Alois-Schader-Straße 11, Tel. (0463) 50 2200
- ▶ **9500 Villach**, Gewerbezeile 1, Tel. (04242) 31 20 82

