

ÖAMTC CLUBREISE

Mein Reisebüro mit Clubvorteil

Unterwegs auf dem Rio Douro

ÖAMTC Clubreise Tirol 2026

INKLUSIVE

- ▶ Nonstop-Flüge ab/bis München nach Porto (Economy) inkl. einem Freigepäckstück (max. 20kg) und Flughafensteuern (dzt. Stand)
- ▶ Transfers vor Ort vom Flughafen zum Einschiffungshafen Vila Nova de Gaia und vom Ausschiffungshafen zum Flughafen Porto
- ▶ 8-tägige Kreuzfahrt an Bord der MS Douro Spirit
- ▶ Alle Einschiffs-, Ausschiffs-, Schleusen- und Hafengebühren
- ▶ Nächtigungen in der gebuchten Kabinenkategorie
- ▶ Vollpension, beginnend mit Abendessen 1.Tag, endend mit Frühstück letzter Tag
- ▶ Getränkepaket: Wasser, Kaffee und Tee ganztägig, Soft-Drinks, Bier und Hauswein zum Mittag- & Abendessen
- ▶ 1 x Folklore-Abend an Bord 1 x Fado-Show an Bord
- ▶ Freie Teilnahme am Bordprogramm
- ▶ Deutsch sprechende Kreuzfahrtleitung

ab 2.299,-

pauschal p.P. in einer Zweibett-Kabine Roulette

Mindestteilnehmer/Termin: Kreuzfahrt 180 Pers., Ausflugspaket 20 Pers.

Nicht inkludierte Leistungen:

Getränke, Trinkgelder (empfohlen ca. € 9,-/Tag), Ausflugspaket, Reisevers. sowie alle nicht angeführten Leistungen.

TERMIN 18.05.-25.05.2026

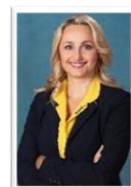
Unvergessliche Momente mit ÖAMTC Reisen

Erleben Sie eine Flusskreuzfahrt der außergewöhnlichen Art: Von der portugiesischen Metropole Porto bis hin zur spanischen Grenze durchqueren Sie bequem und komfortabel den Norden Portugals an Bord Ihres Schiffes, der MS Douro Spirit. Der Weg führt Sie vorbei an den langsam ansteigenden, bewaldeten Hügelketten der Serras, welche sich bald als schroffe Felswände und bizarre Kämme präsentieren. Immer wieder unterbrochen wird diese Landschaftsform durch das satte Grün der Talsohlen. Die terrassenförmig angelegten Weingärten werden vor allem für den Anbau des weltberühmten Portweins intensiv genutzt. Das Tal des Douro bildet, mit den Tälern weniger Nebenflüsse, das älteste gesetzlich abgegrenzte Weinbaugebiet der Welt. Es erwartet Sie eine einzigartige Kulisse und herrliches Essen.

Eine gute Reise mit vielen unvergesslichen Eindrücken wünscht Ihnen

Ihre

Mag. Ursula Muigg
Landesdirektorin ÖAMTC Tirol



ÖAMTC BONUS

- ▶ Bustransfer ab/bis Innsbruck zum Flughafen München und vom Schiffshafen retour
- ▶ ÖAMTC Reiseleitung ab/bis Innsbruck

Single-Special

In der Kat. E / Mitteldeck Bug **nur PLUS € 300,-**
Aufzahlung für eine Kabine zur Alleinbenutzung

INFOS & BUCHUNG ☎ in Ihrer ÖAMTC REISEN Filiale Innsbruck

- ▶ 6020 Innsbruck, Andechsstraße 81
Tel. (0512) 3320 35600, E-Mail: reisebuero.innsbruck@oeamtc.at



Ein gutes Gefühl, beim Club zu sein.

Preise pro Person

Einzelzuschlag

Kategorie/Kabinentyp/Deck

R / Zweibett-Kabine „Roulette“	€ 2.299,-	€ 1.359,-
B / Zweibett-Kabine Mitteldeck achtern, franz. Balkon	€ 2.499,-	€ 1.519,-
C / Zweibett-Kabine Mitteldeck Bug, franz. Balkon	€ 2.799,-	€ 1.759,-
D / Zweibett-Kabine Mitteldeck, franz. Balkon	€ 2.899,-	€ 1.839,-
E / Doppelkabine Mitteldeck Bug, franz. Balkon** 1)	€ 2.399,-	€ 1.439,-
F / Doppelkabine Mitteldeck, franz. Balkon**	€ 2.449,-	€ 1.479,-
G / Junior Suite Mitteldeck, franz. Balkon*	€ 3.599,-	-
H / Zweibett-Kabine Oberdeck achtern, franz. Balkon	€ 2.899,-	€ 1.839,-
I / Zweibett-Kabine Oberdeck, franz. Balkon	€ 2.999,-	€ 1.919,-
J / Suite Oberdeck, franz. Balkon*	€ 3.799,-	-

1) Single Special – Einzelzuschlag Kat. E € 300,-

Ausflugspaket € 299,-

Roulettekabine: Mit Erstellung der Reiseunterlagen wird eine Kabine nach dem Glücksprinzip („per Zufall“) zugelost.

*Kat. G & J: keine Einzelbelegung möglich

**Kat. E & F: Doppelbett mit 1,40 m breiter Matratze

Ausflugspaket

- ▶ Ausflug zum Mateus-Palast plus Besuch eines lokalen Weinguts inkl. Abendessen und Live-Unterhaltung
- ▶ Ausflug nach Castelo Rodrigo
- ▶ Ganztagesausflug nach Salamanca inkl. Mittagessen mit Flamenco Show
- ▶ Ausflug zur Quinta do Seixo inkl. Weinprobe
- ▶ Ausflug nach Lamego
- ▶ Rundfahrt in Porto inkl. Besuch einer Portweinlodge

Hinweis: Das Ausflugspaket nur im Voraus und im Ganzen buchbar.

Tag Reiseverlauf

1	Porto/Vila Nova de Gaia: Einschiffung ab 16 Uhr
2	Régua: NM Ausflug Mateus Palast und Weingut inkl. Abendessen & Live Unterhaltung ^A
3	Vega de Terrón: NM Ausflug Castelo Rodrigo ^A
4	Barca d'Alva: Tagesausflug Salamanca inkl. Mittagessen & Flamenco Show ^A
5	Foz do Távora: NM Ausflug Quinta do Seixo ^A
6	Régua: VM Ausflug Lamego ^A
7	Porto/Vila Nova de Gaia: VM Rundfahrt Porto inkl. Portwein Lodge ^A NM Ausflug Guimarães ^B
8	Porto/Vila Nova de Gaia: Ausschiffung

^A...Ausflugspaket ^B...nur an Bord buchbar ; Änderungen des Reiseverlauf und Ausflugsprogramm bleiben vorbehalten.



INFOS & BUCHUNG in Ihrer ÖAMTC REISEN Filiale Innsbruck

- ▶ 6020 Innsbruck, Andechsstraße 81
- Tel. (0512) 3320 35600, E-Mail: reisebuero.innsbruck@oeamtc.at





REISEVERLAUF

1. Tag: Innsbruck – Flug München-Porto – Vila Nova de Gaia

Busfahrt von Innsbruck zum Flughafen München sowie Flug nach Porto mit anschließendem Transfer zum Einschiffungshafen, wo wir herzlich auf der MS Douro Spirit empfangen werden. Da die Einschiffung ab 16 Uhr erfolgt, bringen wir das Gepäck an Bord und erkunden danach die Stadt. Vor allem der erste Ausblick vom Schiffshafen auf das gegenüberliegenden Ufer, wo der Stadtkern von Porto liegt. Am späteren Nachmittag können wir dann die Annehmlichkeiten des schwimmenden Hotels kennen lernen.

2. Tag: Vila Nova de Gaia – Régua – Pinhão

Am frühen Morgen heißt es „Leinen los!“ Richtung Régua. Dort gehen wir auf einen Ausflug zum berühmten Schloss Mateus, dem Herrschaftshaus des letzten Grafen von Vila Real (Ausflugspaket). Der barocke Bau liegt in einem liebevoll gepflegten Park, welcher zu den schönsten Orten Europas zählt. Anschließend fahren wir zur Quinta Avessada, wo wir ein traditionelles Abendessen inklusive köstlicher Weinbegleitung und Live-Unterhaltung erleben (A). In Pinhão kehren wir zurück an Bord, wo uns bereits eine portugiesische Folk-Musik-Show begrüßt.

3. Tag: Pinhão – Vega de Terrón

Genießen Sie die landschaftlichen Highlights und die Annehmlichkeiten an Bord während der Fahrt mit unserer MS Douro Spirit bis nach Vega de Terrón an der spanischen Grenze. Nach dem Mittagessen machen wir einen Ausflug nach Castelo Rodrigo, welches zu den 12 historischen Dörfern Portugals zählt und unter anderem für die gleichnamige Burg bekannt ist (Ausflugspaket). Wegen der zahlreichen Mandelbäume wird der mittelalterliche Ort auch „die weiße Stadt“ genannt.

4. Tag: Salamanca

Abwechslungsreich ist die Busfahrt nach Salamanca, der ältesten spanischen Universitätsstadt (Ausflugspaket). Während des interessanten Rundgangs entdecken wir unter anderem Sehenswürdigkeiten wie den von Arkaden gesäumten Plaza Mayor, die Casa de las Conchas und die barocke Kirche La Clereria. Außerdem besuchen wir die gotische Neue Kathedrale aus dem 16. Jahrhundert,

welche das Original, die Alte Kathedrale aus dem 12. Jahrhundert, ersetzt. Unser Mittagessen wird von einer traditionellen, feurigen Flamenco-Show umrahmt. In Barca d'Alva kehren wir wieder zurück zu unserem Schiff, wo wir zu einem typisch portugiesischen Grillfest geladen sind.

5. Tag: Barca d'Alva – Pinhão – Régua

Am Morgen fährt die MS Douro Spirit durch malerische Landschaften nach Pinhão. Nach dem Mittagessen erkunden wir die Quinta do Seixo (Ausflugspaket). Nach unserem Rundgang mit Einblicken in die lokale Weinproduktion bietet sich uns während der Weinverkostung ein überwältigender Blick auf das Douro-Tal. Schließlich fahren wir nach Régua, wo wir wieder an Bord unseres Schiffes gehen und vom Kapitän zum Cocktail und Gala-Dinner geladen werden.

6. Tag: Régua – Vila Nova de Gaia

Nach dem Frühstück unternehmen wir einen Ausflug (Ausflugspaket) in die alte Bischofsstadt Lamego mitten in den Weinbergen. Wir genießen den Ausblick von der bezaubernden Kirche Nossa Senhora dos Remédios, auf einem Hügel gelegen. Wer mag, geht die 686 Stufen über die eindrucksvolle barocke Freitreppe hinunter in die blühende Stadt. Wir besuchen die gotische Kathedrale, das Museum mit beeindruckender Gemäldesammlung und probieren die eine oder andere kulinarische Spezialität. Am Nachmittag fährt unser schwimmendes Hotel zurück Richtung Porto, wo es gegen Abend die Mündung des Douro in den Atlantik erreicht. Eine traditionelle Fado-Show an Bord bildet den Abschluss eines erlebnisreichen Tages.

7. Tag: Vila Nova de Gaia

In Vila Nova de Gaia bietet sich uns ein atemberaubender Blick über den Rio Douro auf Porto am gegenüberliegenden Flussufer, die zweitgrößte Stadt Portugals. Eine Rundfahrt führt von der farbenprächtigen Cais da Ribeira bis zur alten Alfândega (Ausflugspaket). Selbstverständlich darf auch eine Portweinverkostung in einer der zahlreichen Kellereien nicht fehlen. Nach dem Mittagessen unternehmen wir einen fakultativen Ausflug ins malerische Guimarães mit seinem sehenswerten mittelalterlichen Stadtkern und der stolzen Burg (nur an Bord buchbar). Abends genießen wir schließlich unser Abschiedsdinner an Bord der MS Douro Spirit.

8. Tag: Vila Nova de Gaia – Porto – Flug Porto-München – Innsbruck

Nach einem letzten Frühstück sagen wir der MS Douro Spirit Lebewohl und treten die Heimreise an. Es erfolgt der Transfer zum Flughafen Porto, von wo unser Flug nach München führt. Ein Bustransfer bringt uns bequem retour nach Innsbruck.

Programmänderungen vorbehalten!

INFOS & BUCHUNG in Ihrer ÖAMTC REISEN Filiale Innsbruck

► 6020 Innsbruck, Andechsstraße 81

Tel. (0512) 3320 35600, E-Mail: reisebuero.innsbruck@oamtc.at



Geräusche: Während der Fahrt mit einem Flusskreuzfahrtschiff hört man am ganzen Schiff Geräusche, die durch Aggregate, Generatoren, Klimaanlage, Vibrationen etc. verursacht werden und je nach Lage der Kabinen sind diese deutlicher oder ganz schwach zu vernehmen. Man sagt: „Das Schiff spricht mit seinem Kapitän“. Dies liegt in der Natur der Sache und muss bei einer Flusskreuzfahrt in Kauf genommen werden.

Niedrig-/Hochwasser: Änderungen des Reiseverlaufes und Ausflugsprogrammes bleiben seitens der Reederei vorbehalten. Bitte beachten Sie, dass es aufgrund von Niedrig-/Hochwasser, unvorhergesehenen Wartezeiten bei den Schleusen oder auch aufgrund von Witterungsbedingungen zu Verspätungen und daher zu Änderungen des Ausflugsprogrammes oder ev. auch der Ein-/Ausstiegstellen kommen kann. Ebenso behält sich die Reederei das Recht vor, die Gäste insbesondere infolge von Niedrig-/Hochwasser oder Schiffsdefekt alternativ zu befördern bzw. unterzubringen (z.B. mit Bussen bzw. in Hotels) und allenfalls den Streckenverlauf zu ändern; unter Umständen ist auch der Umstieg auf ein anderes Schiff erforderlich.

Personaldokumente für österr. Staatsbürger: Sie benötigen einen gültigen Reisepass. Der nationale Führerschein ist kein gültiges Grenzdokument. Reisende mit einem Reisepass einer anderen Nation erhalten entsprechende Informationen vor Reisebuchung. Bitte überprüfen Sie diese Angaben entsprechend vor Ihrer Abreise auf Aktualität!

Über aktuelle Gesundheits- und Impfinweise informieren Sie sich am besten auf den Internetseiten des Österreichischen Außenministeriums (Bereich Reiseinformation) oder z.B. beim Zentrum für Reisemedizin (Tel.: 01-403 83 43).

Detaillierte Informationen und Tipps für Ihre Reise zu zahlreichen Themen wie Geld & Zahlungsmittel, Personaldokumente, Reisegepäck, u.v.m. erhalten Sie in der umfangreichen Länder-Info unter www.oamtc.at/laenderinfo.

Bitte beachten Sie die gesonderten Stornobedingungen:

Für Flusskreuzfahrten mit der MS Nestroy von GTA WATERWAYS gelten gesonderte Stornobedingungen (ersetzen Punkt A.7.1.c.1. der ARB):

ab Buchung bis 60.Tag vor Reiseantritt	25%	ab 59. bis 40.Tag vor Reiseantritt	50%
ab 39. bis 20.Tag vor Reiseantritt	75%	ab 19 Tage vor Abreise	100%.

Die ÖAMTC Betriebe GmbH/Reisebüro ist ausschließlich Vermittler der angebotenen Reiseleistungen.

Veranstalter: GSW Touristik AG, Kanonengasse 25, CH-4410 Liestal. Es gelten die AGB des Reiseveranstalters in der letztgültigen Fassung. Gemäß Pauschalreiseverordnung (PRV) sind Kundengelder bei Pauschalreisen dieses Veranstalters unter folgenden Voraussetzungen abgesichert: Die Anzahlung erfolgt frühestens 11 Monate vor dem vereinbarten Ende der Reise und beträgt 20 % des Reisepreises. Die Restzahlung erfolgt frühestens 20 Tage vor Reiseantritt - Zug um Zug gegen Aushändigung der Reiseunterlagen an den Reisenden. Darüber hinausgehende oder vorzeitig geleistete An- bzw. Restzahlungen dürfen nicht gefordert werden und sind auch nicht abgesichert. Die GSW Touristik AG hat alle Reisende bei der tpa Travel Professional Association, place de la Gare 4, CH-1096 Cully, erreichbar unter secretariat@tpassociation.ch, versichert. Im Insolvenzfall sind sämtliche Ansprüche innerhalb von 8 Wochen direkt bei der GSW Touristik AG, Kanonengasse 25, CH-4410 Liestal, Tel: +41 (0)61 561 54 00 oder Email: office@gsw-touristik.ch anzumelden. Kurzfristige Änderungen der Programme, Leistungen und Preise, die Berichtigung von Irrtümern, Druck- und Rechenfehlern, Wechselkursen und Tarifänderungen, insbesondere jene von Verkehrsträgern, sind ausdrücklich vorbehalten. Alle Preise in Euro pro Person. Stand der Tarife Juli 2025. Bitte beachten Sie, dass diese Reise an eine Mindestteilnehmerzahl von 120 Personen pro ausgeschriebenen Termin gekoppelt ist. Sollte diese Mindestteilnehmerzahl nicht erreicht werden, so behält sich der Reiseveranstalter lt. AGB die Absage dieser Reiseveranstaltung vor. Bei Reisen mit mehr als 6 Reisetagen werden Sie spätestens 20 Tage vor Reiseantritt über einen solchen Rücktritt des Veranstalters informiert. Bereits geleistete Zahlungen werden rückerstattet. Innerhalb der gleichen Frist und zur Sicherung der Durchführung sowie unter Angaben von Gründen kann der Reiseveranstalter den Reisepreis bis zu 8 % erhöhen. Die Reise ist für Personen mit eingeschränkter Mobilität nur bedingt bzw. nicht geeignet. Bei Buchung wird eine Servicepauschale in der Höhe von EUR 24,- pro Person (max. EUR 50,-/Buchung) zusätzlich verrechnet.

INFOS & BUCHUNG in Ihrer ÖAMTC REISEN Filiale Innsbruck

► 6020 Innsbruck, Andechsstraße 81

Tel. (0512) 3320 35600, E-Mail: reisebuero.innsbruck@oamtc.at

