

ÖAMTC REISEN

Mein Reisebüro mit Clubvorteil



MS Nestroy

Naturwunder Donaudelta
inkl. Anreise **ab/bis Graz**

INKLUSIVE

- ▶ 9-tägige Kreuzfahrt an Bord der MS Nestroy
- ▶ Alle Einschiffs-, Ausschiffs-, Schleusen- und Hafengebühren
- ▶ Nächtigungen in der gebuchten Kabinenkategorie
- ▶ Vollpension, beginnend mit Abendessen 1.Tag, endend mit Frühstück letzter Tag
- ▶ 1 x Gala-Abend im Rahmen der Vollpension
- ▶ Freie Teilnahme am Bordprogramm
- ▶ Deutsch sprechende Kreuzfahrtleitung

ab € 1.299,-

pauschal p.P. in einer Doppelkabine „Roulette“

Mindestteilnehmer/Termin: Kreuzfahrt 180 Pers., Ausflugspaket 20 Pers.

Nicht inkludierte Leistungen:

Getränke, Trinkgelder (empfohlen ca. € 9,-/Tag), Ausflugspaket, Reisevers. sowie alle nicht angeführten Leistungen.

ÖAMTC BONUS

Bustransfer ab Graz & Leoben zum Flughafen Wien • Flug von Wien nach Bukarest (Economy) inkl. Flughafensteuern • Transfer Flughafen Bukarest – Schiffshafen • Bustransfer Schiffshafen Wien nach Leoben & Graz

TERMINE

SAISON A

15.04.-23.04.2024 | 02.10.-10.10.2024

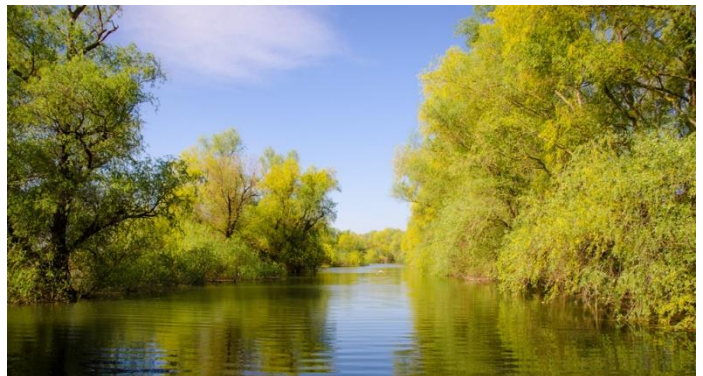
SAISON C

26.07.-03.08.2024

Eine Reise auf der Donau vom Donaudelta nach Wien ist beinahe so bunt und vielfältig wie der große Strom selbst. Wir entdecken mit der MS Nestroy die unvergleichliche, natürliche Vielfalt des Donaudeltas, genauso wie den wildromantischen Charme der Landschaft am Eisernen Tor. Städte wie Budapest, Belgrad oder Novi Sad begeistern mit kosmopolitischem Flair und unzähligen historischen Schätzen. Aber auch Geheimtipps wie Arbanassi oder die Felsenkirchen von Iwanowo zeugen vom reichen kulturellen Erbe entlang der alten Handelsrouten des Habsburgerreiches. Kommen Sie mit auf ein Abenteuer voller Kontraste und erleben Sie die Donau, wie Sie diese noch nie zuvor gesehen haben.

Wunschleistung:

- ▶ Ausflugspaket p.P. € 269,-



INFOS & BUCHUNG ☎ 01-711 99 34000, www.oamtc.at/reisen oder in unseren

- ▶ **1010 Wien**, Schuberting 1-3, Tel. (01) 711 99 34002
- ▶ **1030 Wien**, Baumgasse 129, Tel. (01) 711 99 35400
- ▶ **1100 Wien**, Wienerbergstraße 27c, Tel. (01) 608 93 34100
- ▶ **1140 Wien**, Hadikgasse 192, Tel. (01) 981 20 34200
- ▶ **1210 Wien**, Shuttleworthstraße 8, Tel. (01) 294 41 41 34300
- ▶ **2500 Baden**, Zubringerstraße 99, Tel. (02252) 49126
- ▶ **2700 Wr. Neustadt**, Wiener Straße 48, Tel. (02622) 843 89
- ▶ **3100 St. Pölten**, Mariazeller Straße 220, Tel. (02742) 470008
- ▶ **3500 Krems**, Bertschingerstraße 1, Tel. (02732) 76688
- ▶ **3580 Horn**, Hauptplatz 6, Tel. (02982) 4276

- ▶ **4020 Linz**, Wankmüllerhofstraße 60, Tel. (0732) 34 12 75
- ▶ **4320 Perg**, Hauptplatz 11, Tel. (07262) 584 37
- ▶ **5020 Salzburg**, Alpenstraße 102, Tel. (0662) 62 66 16
- ▶ **6020 Innsbruck**, Andechsstraße 81, Tel. (0512) 3320 35600
- ▶ **6850 Dornbirn**, Untere Roßmähder 2, Tel. (05572) 23232 77123
- ▶ **8020 Graz**, Alte Poststraße 161, Tel. (0316) 82 69 67
- ▶ **9020 Klagenfurt**, Alois-Schader-Straße 11, Tel. (0463) 50 2200
- ▶ **9500 Villach**, Gewerbezeile 1, Tel. (04242) 31 20 82



Ein gutes Gefühl, beim Club zu sein.

Preise pro Person

Kategorie/Kabinentyp/Deck	SAISON A	SAISON C
R/Doppelkabine „Roulette“	€ 1.299,-	€ 1.499,-
B/Doppelkabine Grillparzerdeck	€ 1.399,-	€ 1.599,-
C/Doppelkabine Schillerdeck	€ 1.899,-	€ 2.099,-
D/Doppelkabine Goethedeck	€ 1.999,-	€ 2.199,-
E/Doppelkabine-Suite Schillerdeck	€ 2.599,-	€ 2.799,-
F/Doppelkabine-Suite Goethedeck	€ 2.699,-	€ 2.899,-
Zuschlag Kabine zur Alleinbenutzung	60%	80%
Single Special – Zuschlag zur Alleinbenutzung in Kat. B		€ 300,-
Ausflugspaket		€ 269,-
An-/Abreisepaket ab/bis Graz & Leoben	INKLUSIVE	

Roulettekabine: Mit Erstellung der Reiseunterlagen wird eine Kabine nach dem Glücksprinzip („per Zufall“) zugelost.

Ausflugspaket

- ▶ Bootsausflug Donaudelta
- ▶ Ausflug Bukarest inkl. Stadtbesichtigung
- ▶ Ganztagesausflug Rouse und Felsenkirchen von Iwanowo ODER Ganztagesausflug Veliko Tarnovo und Arbanassi
- ▶ Stadtbesichtigung Belgrad inkl. Festung Kalemegdan*)
- ▶ Stadtbesichtigung Novi Sad inkl. Festung Petrovaradin ODER Ausflug Kloster Krusedol inkl. Weinverkostung
- ▶ Ausflug ungarische Puszta ODER Ausflug Pecs/Fünfkirchen
- ▶ Stadtbesichtigung Budapest*) ODER Ausflug Donauknie

*)Aktivausflug möglich

Hinweis: Ausflugspaket nur im Voraus und im Ganzen buchbar.

Die Wahl der Alternativ- & Aktivausflüge werden an Bord bekanntgegeben.

Tag	Destination	Programm/Ausflüge	an	ab
1	Braila/Rumänien	Einschiffung		22:00
2	Wendemanöver „Stromkilometer Null“ Tulcea/Rumänien	Bootsausflug Donaudelta ^A	10:30	14:00
3	Oltenita/Rumänien Rouse/Bulgarien	Ausflug Bukarest ^A (Wiedereinschiffung)	12:00 18:00	13:00
4	Rouse/Bulgarien Nikopol/Bulgarien	Ausflug Tarnovo/Arbanassi ^A oder Rouse/Iwanowo ^A (Wiedereinschiffung)	16:00	08:00 17:00
5	Passage „Eisernes Tor“			
6	Belgrad/Serbien Novi Sad/Serbien	Stadtbesichtigung Belgrad ^A (Wiedereinschiffung) Stadtrundgang Novi Sad ^A oder Ausflug Krusedol ^A	06:00 14:00	08:00 20:00
7	Mohacs/Ungarn Kalocsa/Ungarn	Ausflug Puszta ^A oder Pecs ^A (Wiedereinschiffung)	11:00 18:00	13:00 20:30
8	Budapest/Ungarn Esztergom/Ungarn	Stadtbesichtigung ^A Budapest oder Ausflug Donauknie ^A (Wiedereinschiffung)	07:00 13:00	08:00 13:30
9	Wien/Österreich	Individuelle Rundgänge bzw. Ausschiffung	08:00	14:00

Die An- und Ablegezeiten gelten als Richtzeiten. Änderungen des Reiseverlauf und Ausflugsprogramm bleiben vorbehalten.

INFOS & BUCHUNG ☎ 01-711 99 34000, www.oamtc.at/reisen oder in unseren

- ▶ **1010 Wien**, Schuberting 1-3, Tel. (01) 711 99 34002
- ▶ **1030 Wien**, Baumgasse 129, Tel. (01) 711 99 35400
- ▶ **1100 Wien**, Wienerbergstraße 27c, Tel. (01) 608 93 34100
- ▶ **1140 Wien**, Hadikgasse 192, Tel. (01) 981 20 34200
- ▶ **1210 Wien**, Shuttleworthstraße 8, Tel. (01) 294 41 41 34300
- ▶ **2500 Baden**, Zubringerstraße 99, Tel. (02252) 49126
- ▶ **2700 Wr. Neustadt**, Wiener Straße 48, Tel. (02622) 843 89
- ▶ **3100 St. Pölten**, Mariazerler Straße 220, Tel. (02742) 470008
- ▶ **3500 Krems**, Bertschingerstraße 1, Tel. (02732) 76688
- ▶ **3580 Horn**, Hauptplatz 6, Tel. (02982) 4276

- ▶ **4020 Linz**, Wankmüllerhofstraße 60, Tel. (0732) 34 12 75
- ▶ **4320 Perg**, Hauptplatz 11, Tel. (07262) 584 37
- ▶ **5020 Salzburg**, Alpenstraße 102, Tel. (0662) 62 66 16
- ▶ **6020 Innsbruck**, Andechsstraße 81, Tel. (0512) 3320 35600
- ▶ **6850 Dornbirn**, Untere Roßmähder 2, Tel. (05572) 23232 77123
- ▶ **8020 Graz**, Alte Poststraße 161, Tel. (0316) 82 69 67
- ▶ **9020 Klagenfurt**, Alois-Schader-Straße 11, Tel. (0463) 50 2200
- ▶ **9500 Villach**, Gewerbezeile 1, Tel. (04242) 31 20 82





REISEVERLAUF

1. Tag: Braila

Im rumänischen Donauhafen Braila heißen wir Sie herzlich an Bord der MS Nestroy willkommen. Die Einschiffung erfolgt ab 14 Uhr und spät abends nehmen wir Fahrt auf in Richtung Stromkilometer Null.

2. Tag: Das Donaudelta: Stromkilometer Null – Tulcea

Morgens steht ein besonderes Erlebnis auf dem Programm, wir fahren mit der MS Nestroy durch den Sulina-Arm bis zum Schwarzen Meer. Die Landschaft entlang unserer Route wird auch gerne als „Amazonien Europas“ bezeichnet. Als ersten Höhepunkt unserer Reise erreichen wir den Stromkilometer Null, an dem die Donau ins Schwarze Meer mündet. Dort dreht unser Schiff und fährt wieder flussaufwärts Richtung Tulcea. Hier wartet gleich das nächste Highlight auf uns. Bei einer Fahrt mit einem Ausflugsboot erleben wir das über 5.000 km² große Donaudelta, dessen Landschaft weltweit einzigartig ist (Ausflugspaket). Vor einer Kulisse aus Wasser, Schilfwänden, Büschen und Bäumen führt uns unsere Fahrt durch die Heimat hunderter Vogelarten. Im Anschluss nehmen wir Kurs auf Oltenita.

3. Tag: Oltenita – Rousse

Der Vormittag bietet Gelegenheit, die Annehmlichkeiten der MS Nestroy und die wunderschöne Flusslandschaft der Donau ausgiebig zu genießen. Gegen Mittag macht das Schiff schließlich im rumänischen Oltenita fest. Von dort aus erkunden wir bei einem Ausflug Bukarest, wo wir unter anderem den Palast des Volkes, das Freiheitsdenkmal und die ehemalige königliche Residenz sehen werden (Ausflugspaket). Danach geht es zurück auf die MS Nestroy, die bereits im bulgarischen Donauhafen Rousse auf uns wartet.

4. Tag: Rousse – Nikopol

Nach dem Frühstück bietet sich uns die Möglichkeit zur Teilnahme an einem Tagesausflug nach Arbanassi & Veliko Tarnovo (Ausflugspaket). Unsere erste Station ist das altertümliche Dorf Arbanassi, das für seine verzierten Scheunenkirchen bekannt ist. Ein gut erhaltenes Kauf-

mannshaus bietet uns Einblicke in die Lebenswelt im 16. Jahrhundert. Nach dem Mittagessen mit Panoramablick besichtigen wir Veliko Tarnovo, welches als eine der schönsten Städte Bulgariens gilt. Alternativ bietet sich für Aktive die Teilnahme an einem Tagesausflug bei dem wir zu Fuß mit unserem Guide Rousse erkunden (Ausflugspaket, Entscheidung an Bord). Neben zahlreichen Sehenswürdigkeiten besuchen wir natürlich auch das Denkmal von Literaturnobelpreisträger Elias Canetti. Wir sehen ein typisch bulgarisches Handwerkerhaus und verkosten für die Region bekanntes, köstliches Joghurt. Im Anschluss besichtigen wir die berühmten Felsenkirchen von Iwanowo, ein UNESCO Weltkulturerbe. Das im 12. Jahrhundert gegründete Kloster beeindruckt mit seinen aus dem Kalkstein herausgearbeiteten Kammern und zahllosen Kunstschätzen. Nach der Besichtigung sind wir zum Mittagessen in einem Weingut geladen, bevor wir in Nikopol wieder an Bord der MS Nestroy gehen.

5. Tag: „Eisernes Tor“

Das Eiserne Tor, ein 100 km langes Durchbruchstal zwischen dem Balkengebirge und den Karpaten, ist wohl zweifellos einer der landschaftlich reizvollsten Abschnitte unserer Donaukreuzfahrt. Hier schlängelt sich der einst kilometerweite Fluss zwischen teils 600 Meter hohen Felswänden durch eine spektakuläre Landschaft. Der einstmals gefährlichste Teil einer Donaureise ist heutzutage problemlos schiffbar. Unsere Fahrt durch das Eiserne Tor führt uns, neben zahlreichen Engstellen und Kesseln, auch durch zwei der bedeutendsten Wasserkraftwerke am großen Strom, bevor unsere MS Nestroy schließlich der serbischen Hauptstadt Belgrad entgegenfährt.

6. Tag: Belgrad – Novi Sad

Früh morgens läuft die MS Nestroy in Belgrad ein. Eine Stadtrundfahrt durch die serbische Hauptstadt führt uns am Nationalmuseum vorbei, über den Terazijeplatz zum Parlament und zum Schloss von Fürst Milos (Ausflugspaket). Natürlich besuchen wir mit der berühmten Festung Kalemegdan auch eines der großen historischen Highlights von Belgrad. Alternativ bietet sich die Möglichkeit, an einem sportlichen Stadtspaziergang teilzunehmen (Ausflugspaket, Entscheidung an Bord). Anschließend geht es mit dem Bus weiter nach Novi Sad, der europäischen Kulturhauptstadt 2022, wo die MS Nestroy bereits auf uns wartet. Nach dem Mittagessen unternehmen wir einen Ausflug zum Kloster Krusedol und zu einem Weingut in Sremski Karlovci inklusive Weinverkostung (Ausflugspaket). Für Aktive steht alternativ ein Stadtrundgang durch Novi Sad mit der Besichtigung der Festung Petrovaradin auf dem Programm (Ausflugspaket, Entscheidung an Bord). Mit einem herrlichen Blick auf die mächtige Festung setzt die MS Nestroy abends ihre Fahrt weiter stromaufwärts fort.

INFOS & BUCHUNG ☎ 01-711 99 34000, www.oamtc.at/reisen oder in unseren

- ▶ **1010 Wien**, Schuberting 1-3, Tel. (01) 711 99 34002
- ▶ **1030 Wien**, Baumgasse 129, Tel. (01) 711 99 35400
- ▶ **1100 Wien**, Wienerbergstraße 27c, Tel. (01) 608 93 34100
- ▶ **1140 Wien**, Hadikgasse 192, Tel. (01) 981 20 34200
- ▶ **1210 Wien**, Shuttleworthstraße 8, Tel. (01) 294 41 41 34300
- ▶ **2500 Baden**, Zubringerstraße 99, Tel. (02252) 49126
- ▶ **2700 Wr. Neustadt**, Wiener Straße 48, Tel. (02622) 843 89
- ▶ **3100 St. Pölten**, Mariazeller Straße 220, Tel. (02742) 470008
- ▶ **3500 Krems**, Bertschingerstraße 1, Tel. (02732) 76688
- ▶ **3580 Horn**, Hauptplatz 6, Tel. (02982) 4276

- ▶ **4020 Linz**, Wankmüllerhofstraße 60, Tel. (0732) 34 12 75
- ▶ **4320 Perg**, Hauptplatz 11, Tel. (07262) 584 37
- ▶ **5020 Salzburg**, Alpenstraße 102, Tel. (0662) 62 66 16
- ▶ **6020 Innsbruck**, Andechsstraße 81, Tel. (0512) 3320 35600
- ▶ **6850 Dornbirn**, Untere Roßmähder 2, Tel. (05572) 23232 77123
- ▶ **8020 Graz**, Alte Poststraße 161, Tel. (0316) 82 69 67
- ▶ **9020 Klagenfurt**, Alois-Schader-Straße 11, Tel. (0463) 50 2200
- ▶ **9500 Villach**, Gewerbezeile 1, Tel. (04242) 31 20 82



7. Tag: Mohacs – Kalocsa

Heute haben wir die Gelegenheit, an einem Ausflug in die ungarische Puszta teilzunehmen (Ausflugspaket). Dabei gewinnen wir einen Einblick in das Leben in der Region und in die Traditionen der Pferdehirten. Nach einer Stärkung mit Langos und Schnaps sind wir bereit für eine Kutschenfahrt und eine eindrucksvolle Pferdevorführung. Zum Abschluss statten wir schließlich noch dem Städtchen Kalocsa einen Besuch ab, bevor es zurück zum Schiff geht. Als Alternative haben wir die Möglichkeit zu einem Ausflug in die ungarische Stadt Pecs, die auf eine bewegte Geschichte zurückblickt und 2010 zur Europäischen Kulturhauptstadt ernannt wurde (Ausflugspaket, Entscheidung an Bord). Eindrucksvoll ist die Kathedrale, der Bischofspalast aus dem 18. Jahrhundert und der Hauptplatz mit dem Zsolnay Brunnen, einem Juwel des Jugendstils. In Kalocsa wartet die MS Nestroy bereits auf uns und nimmt weiter Fahrt in Richtung Norden auf.

8. Tag: Budapest – Esztergom

Beim morgendlichen Einlaufen in Budapest erwartet uns ein spektakulärer Ausblick auf die Prachtbauten, die das Flussufer zu beiden Seiten säumen. Dieser Anblick lässt

sich am besten auf dem Sonnendeck mit einer Tasse Kaffee genießen. Anschließend können wir die ungarische Hauptstadt im Rahmen einer Stadterkundung näher kennenlernen (Ausflugspaket). Unsere Rundfahrt bringt uns die wichtigsten Sehenswürdigkeiten wie den Burgberg, die Matthiaskirche, die Fischerbastei sowie das Parlament näher. Für alle Aktiven bieten wir einen sportlich geführten Stadtpaziergang an, bei dem wir auch Sehenswürdigkeiten besuchen, die mit dem Bus nicht zu erreichen sind. Alternativ können wir den historischen Städten Visegrad und Esztergom am ungarischen Donauknie einen Besuch abstatten (Ausflugspaket, Entscheidung an Bord). In Esztergom, einer der ältesten Städte Ungarns, bewundern wir die klassizistische Basilika aus dem 19. Jahrhundert, welche zu den größten Kirchen Europas zählt.

9. Tag: Wien

In der Früh erreicht unser Schiff Wien. Nach dem Frühstück an Bord verabschieden wir uns von den Gästen, die in Wien aussteigen. Danach schippert die MS Nestroy schließlich flussaufwärts ihrem Zielhafen Linz entgegen.

Programmänderungen vorbehalten!

SCHIFFSBESCHREIBUNG MS NESTROY

Ihr Schiff: Die MS Nestroy ist ein Schiff aus dem Jahr 2007. Im Winter 2017/2018 wurde eine Komplettrenovierung vorgenommen. Das Schiff fährt unter Schweizer Flagge; Betreiber ist die Reederei „SCI-Swiss Cruises International Kreuzfahrten AG“ mit Sitz in Basel/Schweiz. Die MS Nestroy hat eine Gesamtlänge von 125 m, eine Breite von 11,45 m, einen Tiefgang von 1,55 m sowie eine Höhe (über Wasserspiegel) von 6 m. Es verfügt über gesamt 4 Decks, von unten nach oben: Grillparzerdeck, Schiller-deck, Goethedeck, Sonnendeck.

Neues Kabinenlayout mit Doppelbetten auf allen 3 Decks ab 2024!

In frisch renovierten 105 Doppelkabinen (ca. 12 m²) und 4 Suiten empfängt unsere MS Nestroy ihre Gäste mit allem Komfort für einen angenehmen Aufenthalt: Dusche/WC, Föhn, TV, Bordtelefon, Safe, Heizung, 220 Volt Stromversorgung sowie individuell regulierbarer Klimaanlage. In den Kabinen auf dem Schiller- und Goethedeck genießen Sie dank bodentiefen Panoramafenstern (franz. Balkon) nicht nur die Aussicht, sondern auch den hereinwehenden Fahrtwind. Die Kabinen auf dem Grillparzerdeck verfügen über Fenster, die aufgrund der Wassernähe nicht geöffnet werden können. Die Suiten (ca. 17 m²) befinden sich auf dem Schiller- und Goethedeck.

Bordausstattung: Das Foyer, die Rezeption sowie das Restaurant befinden sich auf dem Schillerdeck. Am Goethedeck finden Sie im Bug des Schiffes die gemütliche Panorama-Lounge. Am Sonnendeck können Sie sich auf den Sonnenliegen wie auch im Schatten unter dem Sonnendach so richtig entspannen. Außerdem wartet mit dem neue Open Air Grillrestaurant am Sonnendeck ein zusätzliches kulinarisches Angebot auf die Gäste. Die MS Nestroy hat als eines von wenigen Flusskreuzfahrtschiffen einen Aufzug, der die Gäste komfortabel zwischen den Kabinendecks befördert. Außerdem gibt es in den öffentlichen Bereichen WLAN und für alle Sportbegeisterten steht ein verglastes Fitness Center mit modernsten Geräten zur Verfügung. Entspannen kann man bei einer wohltuenden Massage (nicht im Arrangementpreis inbegriffen).

Restaurant/Mahlzeiten: Die Mahlzeiten an Bord werden jeweils in einer Sitzung im Restaurant eingenommen. Das Frühstück wird in Buffetform offeriert; das Mittagessen wird zum Teil in Buffetform offeriert und zum Teil serviert; abends serviert Ihnen das Serviceteam ein mehrgängiges Menü. Stets steht Ihnen ein individueller Getränkeservice zur Verfügung. Der Kapitän freut sich schon darauf Sie zum Welcome-Cocktail und Kapitänsdinner begrüßen zu dürfen.

INFOS & BUCHUNG ☎ 01-711 99 34000, www.oamtc.at/reisen oder in unseren

- ▶ **1010 Wien**, Schuberting 1-3, Tel. (01) 711 99 34002
- ▶ **1030 Wien**, Baumgasse 129, Tel. (01) 711 99 35400
- ▶ **1100 Wien**, Wienerbergstraße 27c, Tel. (01) 608 93 34100
- ▶ **1140 Wien**, Hadikgasse 192, Tel. (01) 981 20 34200
- ▶ **1210 Wien**, Shuttleworthstraße 8, Tel. (01) 294 41 41 34300
- ▶ **2500 Baden**, Zubringerstraße 99, Tel. (02252) 49126
- ▶ **2700 Wr. Neustadt**, Wiener Straße 48, Tel. (02622) 843 89
- ▶ **3100 St. Pölten**, Mariazeller Straße 220, Tel. (02742) 470008
- ▶ **3500 Krems**, Bertschingerstraße 1, Tel. (02732) 76688
- ▶ **3580 Horn**, Hauptplatz 6, Tel. (02982) 4276

- ▶ **4020 Linz**, Wankmüllerhofstraße 60, Tel. (0732) 34 12 75
- ▶ **4320 Perg**, Hauptplatz 11, Tel. (07262) 584 37
- ▶ **5020 Salzburg**, Alpenstraße 102, Tel. (0662) 62 66 16
- ▶ **6020 Innsbruck**, Andechsstraße 81, Tel. (0512) 3320 35600
- ▶ **6850 Dornbirn**, Untere Roßmähder 2, Tel. (05572) 23232 77123
- ▶ **8020 Graz**, Alte Poststraße 161, Tel. (0316) 82 69 67
- ▶ **9020 Klagenfurt**, Alois-Schader-Straße 11, Tel. (0463) 50 2200
- ▶ **9500 Villach**, Gewerbezeile 1, Tel. (04242) 31 20 82



Geräusche: Während der Fahrt mit einem Flusskreuzfahrtschiff hört man am ganzen Schiff Geräusche, die durch Aggregate, Generatoren, Klimaanlage, Vibrationen etc. verursacht werden und je nach Lage der Kabinen sind diese deutlicher oder ganz schwach zu vernehmen. Man sagt: „Das Schiff spricht mit seinem Kapitän“. Dies liegt in der Natur der Sache und muss bei einer Flusskreuzfahrt in Kauf genommen werden.

Niedrig-/Hochwasser: Änderungen des Reiseverlaufes und Ausflugsprogrammes bleiben seitens der Reederei vorbehalten. Bitte beachten Sie, dass es aufgrund von Niedrig-/Hochwasser, unvorhergesehenen Wartezeiten bei den Schleusen oder auch aufgrund von Witterungsbedingungen zu Verspätungen und daher zu Änderungen des Ausflugsprogrammes oder ev. auch der Ein-/Ausstiegstellen kommen kann. Ebenso behält sich die Reederei das Recht vor, die Gäste insbesondere infolge von Niedrig-/Hochwasser oder Schiffsdefekt alternativ zu befördern bzw. unterzubringen (z.B. mit Bussen bzw. in Hotels) und allenfalls den Streckenverlauf zu ändern; unter Umständen ist auch der Umstieg auf ein anderes Schiff erforderlich.

Personaldokumente für österr. Staatsbürger: Sie benötigen einen gültigen Reisepass. Der nationale Führerschein ist kein gültiges Grenzdokument. Reisende mit einem Reisepass einer anderen Nation erhalten entsprechende Informationen vor Reisebuchung. Bitte überprüfen Sie diese Angaben entsprechend vor Ihrer Abreise auf Aktualität!

Über aktuelle Gesundheits- und Impfinweise informieren Sie sich am besten auf den Internetseiten des Österreichischen Außenministeriums (Bereich Reiseinformation) oder z.B. beim Zentrum für Reisemedizin (Tel.: 01-403 83 43).

Detaillierte Informationen und Tipps für Ihre Reise zu zahlreichen Themen wie Geld & Zahlungsmittel, Personaldokumente, Reisegepäck, u.v.m. erhalten Sie in der umfangreichen Länder-Info unter www.oeamtc.at/laenderinfo.

Bitte beachten Sie die gesonderten Stornobedingungen:

Für Flusskreuzfahrten mit der MS Nestroy von GTA WATERWAYS gelten gesonderte Stornobedingungen (ersetzen Punkt A.7.1.c.1. der ARB):

ab Buchung bis 60.Tag vor Reiseantritt	25%	ab 59. bis 40.Tag vor Reiseantritt	50%
ab 39. bis 20.Tag vor Reiseantritt	75%	ab 19 Tage vor Abreise	100%.

Die ÖAMTC Betriebe GmbH/Reisebüro ist ausschließlich Vermittler der angebotenen Reiseleistungen.

Veranstalter: GSW Touristik AG, Kanonengasse 25, CH-4410 Liestal. Es gelten die AGB des Reiseveranstalters in der letztgültigen Fassung. Gemäß Pauschalreiseverordnung (PRV) sind Kundengelder bei Pauschalreisen dieses Veranstalters unter folgenden Voraussetzungen abgesichert: Die Anzahlung erfolgt frühestens 11 Monate vor dem vereinbarten Ende der Reise und beträgt 20 % des Reisepreises. Die Restzahlung erfolgt frühestens 20 Tage vor Reiseantritt - Zug um Zug gegen Aushändigung der Reiseunterlagen an den Reisenden. Darüber hinausgehende oder vorzeitig geleistete An- bzw. Restzahlungen dürfen nicht gefordert werden und sind auch nicht abgesichert. Die GSW Touristik AG hat alle Reisende bei der tpa Travel Professional Association, place de la Gare 4, CH-1096 Cully, erreichbar unter secretariat@tpassociation.ch, versichert. Im Insolvenzfall sind sämtliche Ansprüche innerhalb von 8 Wochen direkt bei der GSW Touristik AG, Kanonengasse 25, CH-4410 Liestal, Tel: +41 (0)61 561 54 00 oder Email: office@gsw-touristik.ch anzumelden. Kurzfristige Änderungen der Programme, Leistungen und Preise, die Berichtigung von Irrtümern, Druck- und Rechenfehlern, Wechselkursen und Tarifänderungen, insbesondere jene von Verkehrsträgern, sind ausdrücklich vorbehalten. Alle Preise in Euro pro Person. Stand der Tarife September 2023. Bitte beachten Sie, dass diese Reise an eine Mindestteilnehmerzahl von 180 Personen pro ausgeschriebenen Termin gekoppelt ist. Sollte diese Mindestteilnehmerzahl nicht erreicht werden, so behält sich der Reiseveranstalter lt. AGB die Absage dieser Reiseveranstaltung vor. Bei Reisen mit mehr als 6 Reisetagen werden Sie spätestens 20 Tage vor Reiseantritt über einen solchen Rücktritt des Veranstalters informiert. Bereits geleistete Zahlungen werden rückerstattet. Innerhalb der gleichen Frist und zur Sicherung der Durchführung sowie unter Angaben von Gründen kann der Reiseveranstalter den Reisepreis bis zu 8 % erhöhen. Die Reise ist für Personen mit eingeschränkter Mobilität nur bedingt bzw. nicht geeignet. Bei Buchung wird eine Servicepauschale in der Höhe von EUR 24,- pro Person (max. EUR 50,-/Buchung) zusätzlich verrechnet.

INFOS & BUCHUNG ☎ 01-711 99 34000, www.oeamtc.at/reisen oder in unseren

- ▶ **1010 Wien**, Schuberting 1-3, Tel. (01) 711 99 34002
- ▶ **1030 Wien**, Baumgasse 129, Tel. (01) 711 99 35400
- ▶ **1100 Wien**, Wienerbergstraße 27c, Tel. (01) 608 93 34100
- ▶ **1140 Wien**, Hadikgasse 192, Tel. (01) 981 20 34200
- ▶ **1210 Wien**, Shuttleworthstraße 8, Tel. (01) 294 41 41 34300
- ▶ **2500 Baden**, Zubringerstraße 99, Tel. (02252) 49126
- ▶ **2700 Wr. Neustadt**, Wiener Straße 48, Tel. (02622) 843 89
- ▶ **3100 St. Pölten**, Mariazeller Straße 220, Tel. (02742) 470008
- ▶ **3500 Krems**, Bertschingerstraße 1, Tel. (02732) 76688
- ▶ **3580 Horn**, Hauptplatz 6, Tel. (02982) 4276

- ▶ **4020 Linz**, Wankmüllerhofstraße 60, Tel. (0732) 34 12 75
- ▶ **4320 Perg**, Hauptplatz 11, Tel. (07262) 584 37
- ▶ **5020 Salzburg**, Alpenstraße 102, Tel. (0662) 62 66 16
- ▶ **6020 Innsbruck**, Andechsstraße 81, Tel. (0512) 3320 35600
- ▶ **6850 Dornbirn**, Untere Roßmähder 2, Tel. (05572) 23232 77123
- ▶ **8020 Graz**, Alte Poststraße 161, Tel. (0316) 82 69 67
- ▶ **9020 Klagenfurt**, Alois-Schader-Straße 11, Tel. (0463) 50 2200
- ▶ **9500 Villach**, Gewerbezeile 1, Tel. (04242) 31 20 82

